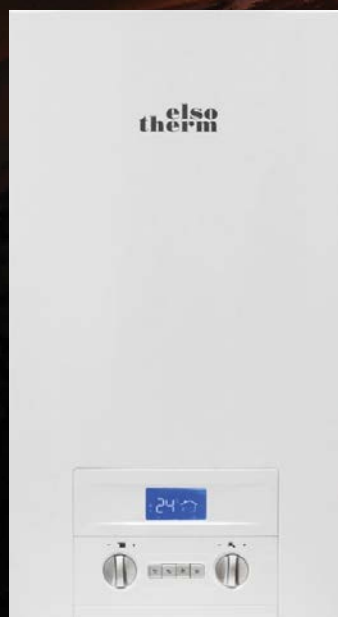


# ДЫМОХОДЫ ELSOTHERM



[www.elsoterm.ru](http://www.elsoterm.ru)

# О дымоходах Elsotherm



- ✓ Подходят к большинству котлов европейского, корейского и китайского производства
- ✓ Произведены на современном оборудовании
- ✓ Выполнены из качественных материалов, соответствующих требованиям по гигиене
- ✓ Предназначены как для коаксиальной, так и для отдельной системы дымоотведения
- ✓ В ассортимент включены наиболее востребованные позиции, для сложных дымоходных систем возможны поставки под заказ
- ✓ Упакованы в коробку из гофрированного картона с этикеткой, содержащей всю необходимую по ГОСТ информацию
- ✓ Постоянное развитие ассортимента!

# О дымоходах Elsotherm



## **Экономичны**

Металлические части дымоходов Elsotherm выполнены из легированного алюминия – легкого, жаропрочного, стойкого к коррозии и одновременно экономичного материала.

## **Безопасны**

Уплотнительные элементы выполнены из силикона, который называют материалом 21 века.

Силикон устойчив к деформации, на его рабочие характеристики не влияет значительный перепад температур, он не меняет своих свойств при температуре от -60 до +200 С.

Высокое качество сварных швов, а также высокая точность размеров гарантирует отличную стыковку между элементами и герметичность системы.

## **Удобны**

Легкость и быстрота монтажа дымоходов Elsotherm обеспечивается модульностью его конструкции — все элементы стандартизованы по размерам и совместимы друг с другом.

Наличие разнообразных по длине и диаметру труб, отводов и других комплектующих дает возможность подобрать дымоход практически для любого здания.

## **Эстетичны**

Снаружи трубы и детали дымоходов покрыты специальной жаропрочной белой эмалью в цвет котла.

На элементах дымохода, покрытых эмалью, с течением времени не образуются пятна, как на деталях из нержавеющей стали, за ними просто ухаживать. Такие дымоходы долгие годы выглядят эстетично, не меняя своего внешнего вида, что особенно важно, если котел установлен в жилом помещении.

# О материалах



- ✓ Трубы и отводы дымоходов Elsotherm выполнены из технического алюминия с легирующими элементами.
- ✓ Технический алюминий содержит не менее 99% алюминия.
- ✓ Легирующие элементы – это специально вводимые в алюминий добавки (как правило, не более 0,5-1%) для получения нужных основных свойств алюминия.
- ✓ Магний (Mg) и марганец (Mn) повышают прочность и коррозионную стойкость алюминия (при содержании магния не более 3%). Кроме того, сплавы с магнием более легкие, чем чистый алюминий.
- ✓ Кремний (Si) значительно снижает риски образование трещин.

# Коаксиальные дымоходы Elsotherm

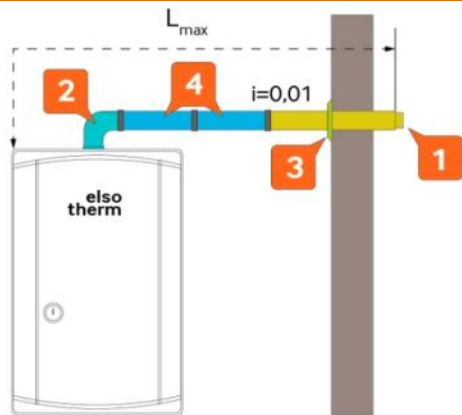


**Конструкция:** Коаксиальный дымоход представляет собой трубу в трубе. По внутренней трубе отводятся продукты сгорания газа, а через пространство между внутренней и наружной трубами воздух с улицы подается в камеру сгорания котла.

**Внимание!** Подобные системы применяются только с настенными газовыми котлами с закрытой камерой сгорания.

В большинстве случаев применяется "Комплект для горизонтального прохода через стену", который включает в себя отвод 90С с муфтой для подключения к котлу, коаксиальную трубу с внутренним диаметром 60 мм и внешним диаметром 100 мм, ветрозащитный наконечник, а также 2 декоративные накладки.

# Коаксиальные дымоходы Elsotherm



- 1 Артикул: J-KKCC100  
Дымоходы ELSOTHERM  
Труба  $\varnothing$  60/100 мм, длина 850  
мм с наконечником



- 2 Артикул: J-KK09PMF  
Дымоходы  
ELSOTHERM Отвод  
90°  $\varnothing$  60/100 мм (для  
начального участка  
Elsotherm/Baxi)



- 3 Артикул: J-KKPC050 Дымоходы  
ELSOTHERM Труба  $\varnothing$  60/100  
мм, длина 500



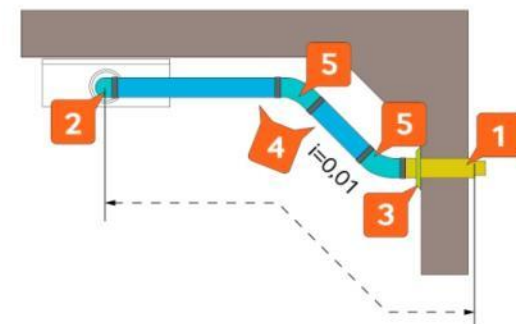
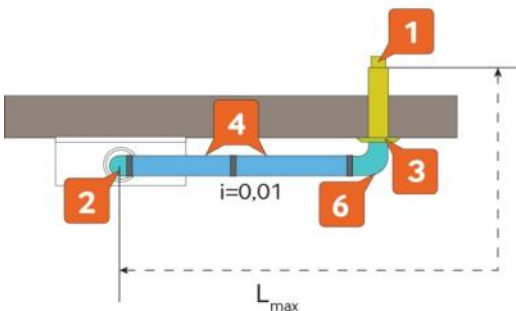
- 4 Артикул: J-KKPC100 Дымоходы  
ELSOTHERM Труба  $\varnothing$  60/100  
мм, длина 1000 мм



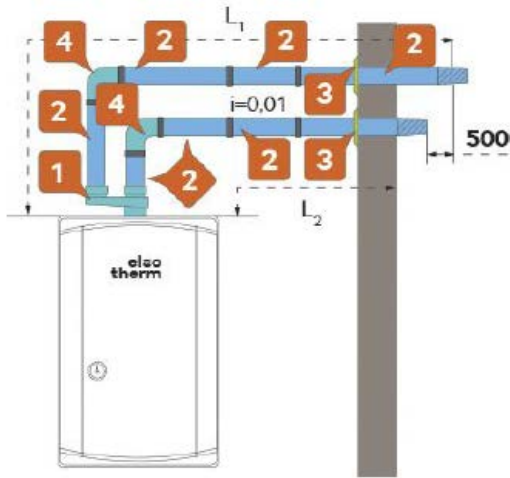
- 5 Артикул: J-2-9610PMF  
Дымоходы ELSOTHERM  
Отвод 90°  $\varnothing$  60/100 мм



- 6 Артикул: J-KKCD610  
Дымоходы ELSOTHERM  
Комплект для  
горизонтального прохода  
через стену  $\varnothing$  60/100  
(Труба, отвод, наконечник,  
хомут, накладки)



# Раздельные дымоходы



1

Артикул: J-3-88B  
 Дымоходы ELSOTHERM  
 Комплект переходной  $\varnothing$   
 60/100 ->  $\varnothing$  80 \*  
 (Elsotherm, Baxi)



2

Артикул: J-1-58AB  
 Дымоходы ELSOTHERM  
 Труба  $\varnothing$  80 мм, длина 500  
 мм



3

Артикул: J-1-108AB  
 Дымоходы ELSOTHERM  
 Труба  $\varnothing$  80 мм, длина 1000  
 мм



4

Артикул: J-2-98SMF  
 Дымоходы ELSOTHERM  
 Отвод 90°  $\varnothing$  80 мм



# Elsotherm

Теплотехническое оборудование

[www.elsotherm.ru](http://www.elsotherm.ru)



Все оборудование **Elsotherm** разрабатывается совместно с лучшими производителями из разных стран. Дымоходы не стали исключением. Они сделаны специально для настенных газовых котлов **Elsotherm**, так же подходят и к котлам других известных брендов. Сбалансированный ассортимент и высокое качество дымоходов **Elsotherm** удовлетворят самого взыскательного покупателя!

Для приобретения звоните Вашему менеджеру

+7(\_\_\_\_\_) \_\_\_\_\_

Ф.И.О. \_\_\_\_\_

**Желаем успешных продаж!**